

**Das Studio kann an Wochenenden (inkl. FR Abend), nach Absprache auch wochentags gemietet werden.**

**Erstvermietung nur nach vorgängigem persönlichem Gespräch.**

## Preisliste «Studiomiete»

**Stand Januar 2021. Ersetzt sämtliche früheren Preislisten.  
Leistungen Gutscheine zum Stand des Ausstellens.**

Voll ausgerüstetes Fotostudio 140m<sup>2</sup> (—> Bilder siehe folgende Seiten), 3.2m Raumhöhe mit fixer Hohlkehle weiss (6m x 3.5m), 4 Hintergrundkartons (3.52m breit, elektrisch), 4 Foto-Hintergründe (1.3m breit, elektrisch), 8 fixe Hintergründe (Rost, gemalt blau, alte Zeitungen, Wandtafel, Altholz, Backstein, Steinstruktur, barocker Salon), mobiler Hintergrund (1.5x2.5m schwarz/weiss), mobiles Massivmöbel mit 1.5m Loch, Hintergrund-Teichfolie für Wassershooting (ca. 1h Auf-/Abbau), Verdunkelungsvorhänge für absolute Dunkelheit auch tagsüber (Montage ca. 40m)

### Infrastruktur

6 Blitzköpfe Elinchrom, 2 Blitzköpfe mobil (Profoto B2), zahllose Lichtformer, Softboxen und Reflektoren (darunter Beautydish, Lichtkugel, Snoot, Striplight) inkl. Stative, Windmaschine, Nebelmaschine, lichtstarker Beamer (Epson EB-1980WU), über 10 unterschiedlichste Sitzgelegenheiten für Shootings (vom barocken Sessel bis zum klassischen Bistrostuhl) Flügel, Musikanlage, 48m<sup>2</sup> Requisitenraum mit unzähligen Requisiten, Kostümen, Kopfbedeckungen, Stoffen, etc.

### zusätzliche Studiobereiche

- Loungebereich
- Sitzungs-/Schulungsbereich
- Schminkbereich mit Tageslicht-Hollywoodspiegel
- Bar mit Kaffeemaschine und Kühlschrank
- Garderobe im barocken Salonstil (auch als Shootingplatz nutzbar)
- Dusche/WC (inkl. Badewäsche)
- genügend Parkplätze

### Konditionen (alle Preise inkl. MwSt)

|  |       |
|--|-------|
| Erstmietungspauschale (Einführung, unabhängig von Mietdauer) | 150.- |
| 2h (Mindestmiete)  | 100.- |
| 3h   | 150.- |
| 4h (halber Tag)  | 300.- |
| ganzer Tag   | 500.- |

Rabatte: ab 750.-/a (10%) | ab 1000.-/a (15%) | ab 1500.-/a (20%)

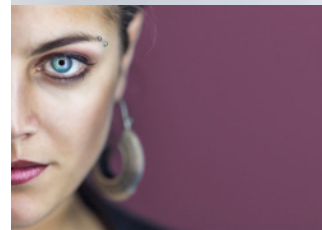
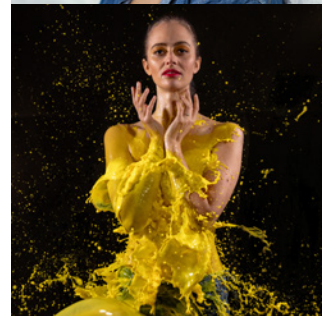
Individuelle Verträge und Abgeltungen mit regelmässigen Mietern möglich.

Abgerechnet wird auf die nächste 1/2 h genau am Ende der vereinbarten Mietdauer bei der Übergabe des Studios. Bezahlung Privatkunden mittels Twint oder bar, Firmenkunden auf Rechnung.

### optionale Zusatzkosten

|   |                       |
|---|-----------------------|
| Studiohintergrund (bei starker Verschmutzung)                 | 15.-/Laufmeter        |
| Shootingassistent   | 100.-/h               |
| Studioschulung, Individualcoaching                            | ab 120.- nach Aufwand |
| zusätzliche Vor- oder Nachbereitungen (Material räumen, ...)  | nach Aufwand 80.-/h   |
| zusätzliche Reinigung Raum (bei starker Verschmutzung)        | nach Aufwand 80.-/h   |
| Reinigung benutzte Kleider Fundus                             | nach Aufwand          |
| Benutzung Schminkmaterial                                     | nach Aufwand          |
| professionelle Visagistin (nur Vermittlung, Bezahlung direkt) | ab 80.-               |

Versicherung ist Aufgabe des Mieters. Zerstörtes Material muss zum Neupreis ersetzt werden.





Eingangsbereich  
Möbel mit Loch mobil und begehbar



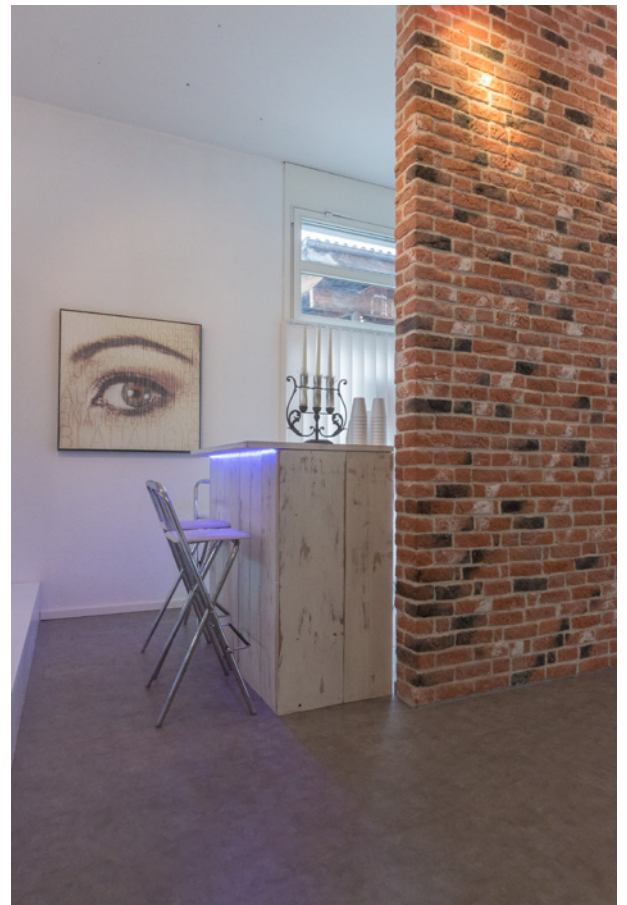
Garderobe mit Zugang zu WC/Dusche  
vier Fotohintergründe Portrait



Loungebereich

Barbereich  
Kühlschrank/Kaffeemaschine vorhanden

Studiobereich mit fixer Hohlkehle  
und vier breiten Hintergründen (weiss{bmalbar}, grau, schwarz, grün)







zahlreiche fixe Hintergründe



Sitzungsbereich

Schminkbereich  
mit Tageslichtleuchten



Requisitenraum im Untergeschoss  
mit unzähligen Requisiten/Kleidungsstücken, Stoffen, ...

